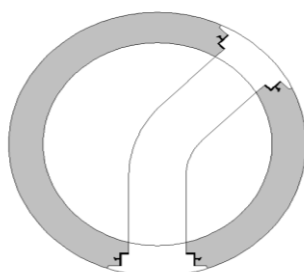


## CHAMBRES DE VISITE Ø250 - Ø300

### Diamètre intérieur 1000mm - Epaisseur parois 150mm

Les regards d'inspection sont en béton non armé et sont fabriqués avec du ciment HSR à haute résistance aux sulfates. Les regards sont produits de manière monolithique à partir de béton autoplaçant et sont dotés d'un profil d'écoulement en béton lisse.



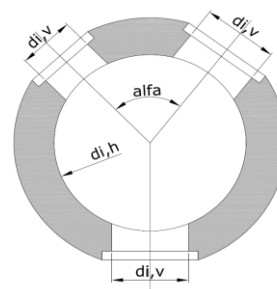
<b>di,h,1</b>	1000 mm
<b>e1</b>	150 mm
<b>e2</b>	150 mm
<b>h<sub>a</sub> (max)</b>	550 mm

Diamètres de connexions possibles : Ø200 tot Ø300mm. Types de connexions standards : gres, PVC, PP. Autres diamètres et types sur demande.

<b>d<sub>i,v</sub></b> (mm)	<b>h<sub>a</sub> (stan.)</b> (mm)	<b>h<sub>a</sub> (min)</b> (mm)	<b>poids</b> (kg)
Ø200	500	500	1400
Ø250	500	500	1400
Ø300	550	550	1400

Possibilités des angulaires minimales

<b>d<sub>i,v</sub></b>	<b>Ø200</b>	<b>Ø250</b>	<b>Ø300</b>
Ø200	35°	35°	40°
Ø250	35°	35°	40°
Ø300	40°	40°	45°



Les chambres de visite répondent à la norme NBN EN 1917 et NBN B21-101.

## Connexions possibles

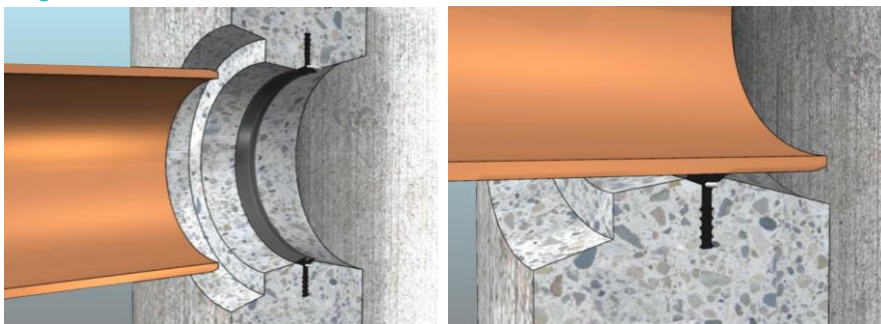
### Tuyaux gres



Pour les raccords des tuyaux en gres, on utilise des anneaux BKK.

DN200 - DN300

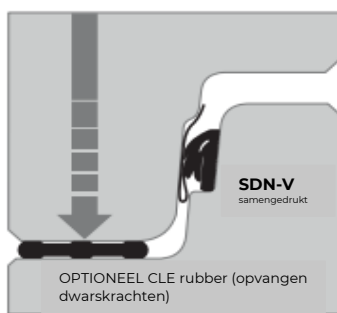
### Tuyaux PVC-PP



Pour les raccords des tuyaux en PVC-PP, on utilise les joints incorporés et renforcé en caoutchouc qui sont conforme au NBN EN 681-1.

DN110 - DN315

### connexion manchon-embout chambre de visite : type SDN-V



Pour la connexion manchon-embout du chambre de visite on utilise un joint prélubrifié.

DN1000